

SUPPLEMENTO AL FASCICOLO DI SETTEMBRE

MILANO VIA TORINO 15

ARTE

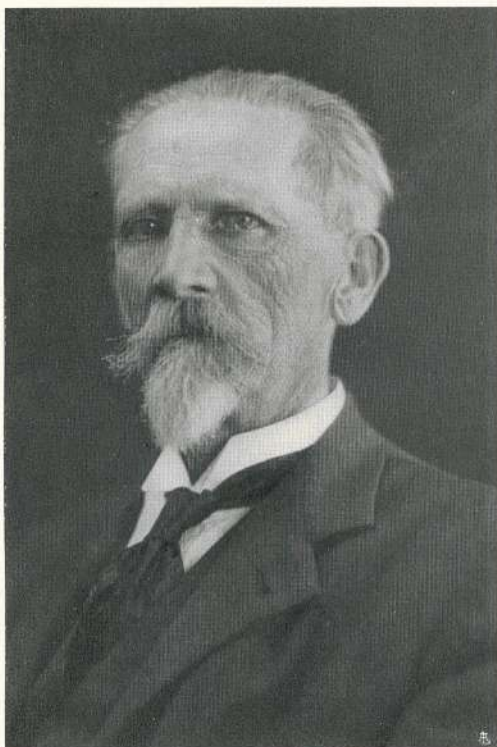
PUBBLICITARIA

1900  
1933

EDIZIONE DE L'UFFICIO MODERNO S.A.

PRADI  
ROSSI

C. C. CON LA POSTA



EDOARDO LACROIX

## LACROIX

La storia della fotomeccanica non ha origine molto remota. Non è ancora trascorso un secolo da quando, con la scoperta di Alfonso Poitevin nel 1855, si apriva un nuovo orizzonte di studi e di ricerche e si poteva — con l'ausilio della precedente invenzione di Nicéphore Niepce risolutore del problema fotografico — indirizzare decisamente la nuova arte verso i suoi brillanti destini.

In poco più di settant'anni quanto cammino!

La prima iniziativa fotomeccanica in Italia sorse per merito del Conte Vittorio Turati che, appassionato alle nuove invenzioni, volle con sé nei suoi studi il compianto **Edoardo Lacroix** da indicarsi come il vero pioniere dell'arte fotomeccanica in Italia.

Nato a Monaco di Baviera nel 1854, si iniziò all'arte della xilografia e ne eccelse subito per un raro senso artistico ed una sensibilità squisita. Di intelligenza aperta, spirito di osservazione paziente, studioso della sua arte, egli ne approfondì la conoscenza al punto di diventare maestro.

Lasciata la Germania nel 1880, venne in Italia dove introdusse le nuove applicazioni tecniche straniere. Maturate attraverso nuovi studi e pazienti esperimenti le sue già vaste cognizioni, passò nel 1886 a dirigere lo Stabilimento del Conte Turati ed in questo periodo movimentato di innovazioni, Edoardo Lacroix, non lasciando mai nulla di intentato, precorse la invenzione della reticola introducendo l'uso di un vetro rigato per la rigatura del quale il Turati si procurò la prima macchina del genere da adoperarsi con uno speciale girante. Ma dove l'opera del Lacroix ebbe a svolgersi integra e completa, dove il Maestro rifulse in tutta la gran-



Una pagina di calendario disegnata da Soresina, editore Raffaello Bertieri



Edizione MODIANO - menu

*L'occhio specchio  
della sanguificazione*

Nelle sindromi anemiche  
il **NUCLEOSYL**  
potente attivatore dell'ematopoiesi  
determina con il miglioramento  
della crasi sanguigna, il ritorno  
della colorazione normale delle  
muose.

dezza del suo spirito e della sua arte fu nella creazione dello Stabilimento d'Arti Grafiche **Alfieri & Lacroix** da lui fondato nel 1898 in Via De Cristoforis in unione al Cav. Emilio Alfieri.

La vita di questo organismo ebbe inizio e corso felice e l'entusiasmo con cui, nel campo artistico e giornalistico, furono accolte le sue manifestazioni e la accuratezza delle sue esecuzioni, crebbe con continuità costante.

Nel 1909 divenuta insufficiente la vecchia sede ecco che la Società Alfieri & Lacroix, studiata su basi tecniche particolari e di raffronto con un corredo di esperienze fatte attraverso non pochi viaggi all'estero dei suoi tecnici, fa costruire un nuovo grande Stabilimento in via Mantegna 6 e quivi compie opera organizzatrice esemplare.

Tutte le miglorie, le innovazioni, le macchine più moderne vengono installate ed il nuovo Stabilimento è un modello di perfezione ed in esso la maestranza lavora in condizioni ideali e si affina e crea guidata da Edoardo Lacroix, quanto tutti i grafici non soltanto italiani, hanno sempre ammirato.

Gli anni passano ed il Lacroix resta sempre sulla breccia nè si racchiude nel guscio della sua esperienza e della sua magnifica capacità tecnica non fa mistero dei suoi ritrovati ed a tutti dona inesaurebilmente il tesoro del suo consiglio e del suo insegnamento finchè il 22 luglio del 1928 chiude la sua esistenza in questa Milano che gli fu tanto cara.

La sua Casa, quello Stabilimento che fu la ragione della sua vita, inchina, nel saluto commosso, la sua bandiera sull'Uomo che se ne va e con fierezza di propositi la rialza perchè sa che deve continuare il programma da Lui decisamente tracciato.

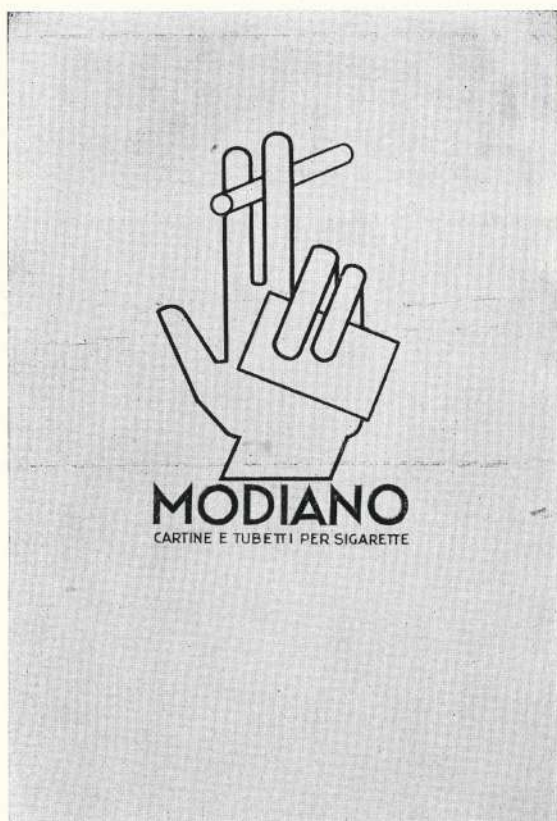


Edizione MODIANO - menu



Diventata Società Anonima, l'Alfieri & Lacroix ne continua l'opera e, completando maggiormente il suo attrezzamento ed il suo lavoro, è ancora oggi — come ieri — nel campo grafico e nel campo industriale una delle Ditte più apprezzate. Completa di macchinario tipolitografico lo stabilimento dà lavoro a 200 operai ed è forza viva e fattiva della produzione nazionale.

La **S. A. Arti Grafiche Alfieri & Lacroix** crea qualsiasi lavoro grafico, completa com'è, di reparti di progettisti, disegnatori, ritoccatore



e fotografi. Provvede all'esecuzione di riproduzioni fotografiche, divisioni a colori dal vero direttamente in ogni località, a mezzo dei suoi operatori specializzati. Compie ogni lavoro di riproduzione fotomeccanica e litografica in nero ed a colori, ed in modo speciale provvede alla esecuzione di tricromie dal vero (vedute, oggetti, ecc.) e tricromie dagli originali (quadri, disegni, ecc.).

Stampa monografie, volumi, cataloghi, listini, manifesti e quanto può occorrere a chiunque per la divulgazione dell'arte, della scienza e della pubblicità. **D. M.**

